

Pracuj s učebnicí str. 72 - 74

Vypracuj do sešitu – opiš, odpověz na otázky.

Můžeš vytisknout a vypracovat do pracovního listu, nalep do sešitu.

List – nadzemní část rostliny s ukončeným růstem

1. Funkce listu (3):
2. Odkud vyrůstají listy?
3. Postavení listů na stonku : střídavé vstřícné přeslenité v přízemní růžici

Vnější stavba listu

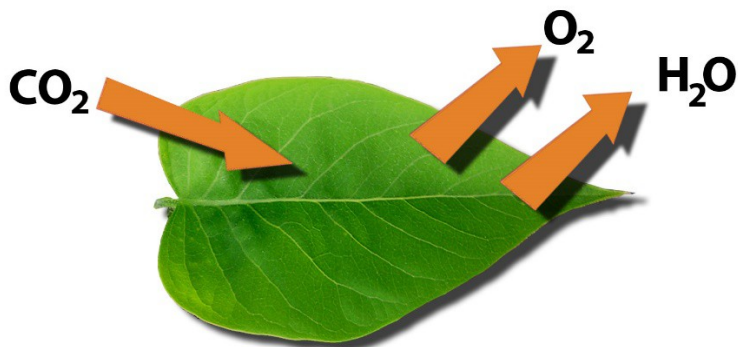
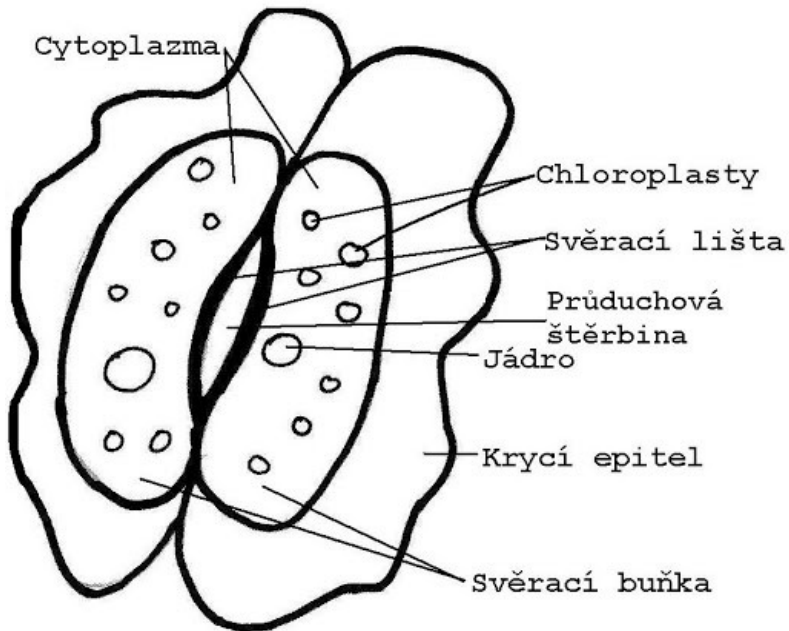
1. Zakresli a popiš list podle obrázku v učebnici na str. 72
2. Listy bez řapíku se nazývají přisedlé (trávy)
3. Jaký význam má v listu žilnatina? (2) a jaké pletivo ji tvoří?
4. Listy podle stavby čepele rozlišujeme na jednoduché (lípa, dub) a složené (jírovec maďal – kaštan, akát)

Vnitřní stavba listu – viz. str.74 – zakresli a popiš do sešitu

1. Svrchní pokožka
2. Pletivo asimilační – obsahuje chlorofyl – fotosyntéza

3. Pletivo provzdušňovací – proudí tudy plyny z průduchů k asimilačnímu pletivu a zpět
4. Spodní pokožka – zde **PRŮDUCHY** – štěrbinu pro výměnu plynů (kyslík, oxid uhličitý) a odpařování vody

Průduchy – když rostlina usychá, průduchové štěrbinu se uzavřou, má-li rostlina dostatek vody průduchové štěrbinu jsou otevřené a rostlina může dýchat



Význam listu (4):

Umět vysvětlit – fotosyntéza, dýchání.

Pracovní sešit t- list

Kdo má doma mikroskop, může si na internetu najít laboratorní práce – pozorování průduchů.