

Mlži

1 Označ všechna správná zakončení věty. Škeble:

- žije v moři.
- má oddělené pohlaví.
- tvoří perly.
- dýchá žábrami.
- má přímý vývin.
- se pohybuje pomocí svalnaté nohy.

2 Napiš tři rodová jména mlžů, kteří se konzumují.

3 Barevně zakroužkuj, která z vyobrazených schránek patří ústřici. Také ostatním schránkám přiřaď správný název mlže. Vyber z nabídky.

hřebenatka jakubská

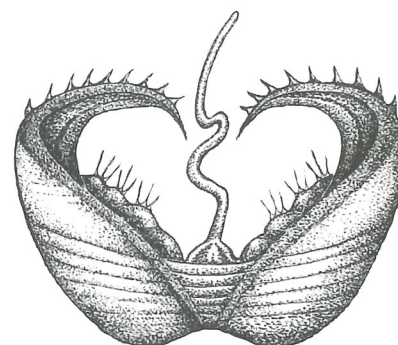
slávka jedlá

škeble rybníčná

ústřice jedlá



4  Poznej, co je na obrázku. Odkud tento mikroskopický organismus čerpá živiny?



5 Vyhledej informace o tom, jakým způsobem vzniká perla. Jaký je rozdíl mezi přírodní perlou a kultivací perel? V kterých oblastech světa se nacházejí chovy perel?

