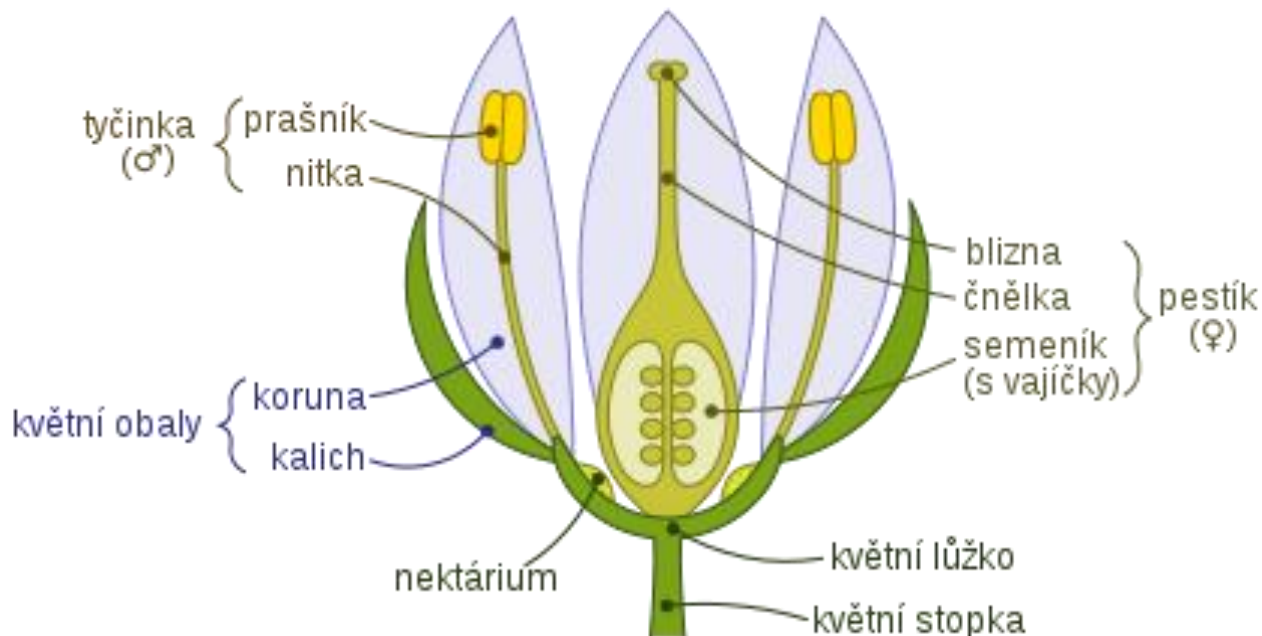
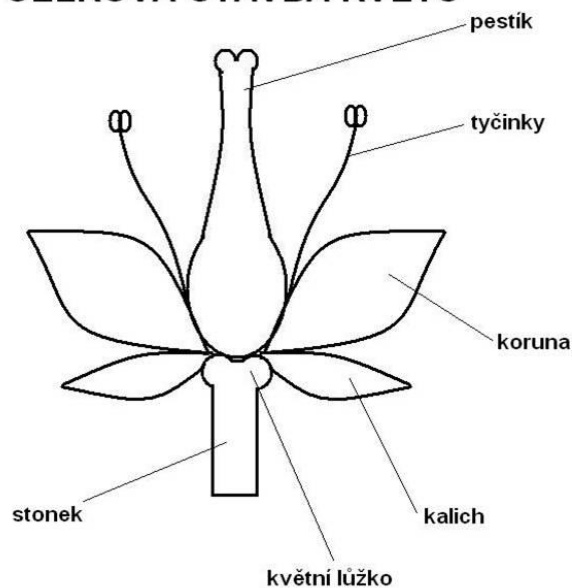


## STAVBA KVĚTU

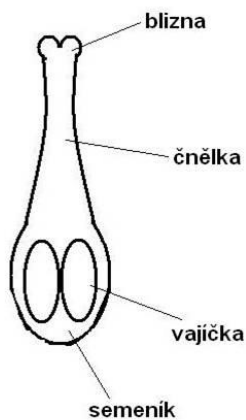
1. PŘEKRESLI STAVBU KVĚTU DO SEŠITU
2. POZORUJ V PŘÍRODĚ KVĚTY – ZHLÉDNI PESTÍK A TYČINKY – UVNITŘ KVĚTU
  - ZHLÉDNI **KALICH** (ZELENÝ), **KORUNU** (BAREVNÁ)
  - NĚKTERÉ KVĚTY NEMAJÍ ZELENÝ KALICH = MAJÍ JEN **OKVĚTÍ** (TULIPÁN)
3. VÝBORNĚ SE STAVBA KVĚTU STUDUJE NA TULIPÁNU



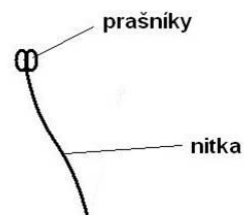
### CELKOVÁ STAVBA KVĚTU



### PESTÍK



### TYČINKA



V NĚKTERÝCH KVĚTECH JSOU JEN TYČINKY A V NĚKTERÝCH JEN PESTÍKY = **KVĚTY JEDNOPOHLAVNÉ**

TAM KDE JSOU TYČINKY I PESTÍKY = **KVĚTY OBOUPOHLAVNÉ**

KDYŽ JSOU NA JEDNÉ ROSTLINĚ JEN KVĚTY SAMČÍ (S TYČINKAMI) A DRUHÉ ROSTLINĚ KVĚTY SAMIČÍ (S PESTÍKY) = JE TO **ROSTLINA DVOUDOMÁ** (KOPŘIVA DVOUDOMÁ)

KDYŽ JSOU NA JEDNÉ ROSTLINĚ KVĚTY S TYČINKAMI I PESTÍKY = JE TO **ROSTLINA JEDNODOMÁ** (TULIPÁN)

**TULIPÁN MÁ KVĚT OBOUPOHLAVNÝ = JE TO ROSTLINA JEDNODOMÁ („NA JEDNOM DOMĚ“ JSOU TYČINKY I PESTÍKY)**