

## Meine Familie

1) Zopakujte si pravidla pro použití můj/moje:

MEIN (pokud následuje slovo se členem DAS/DER)

MEINE (pokud následuje slovo se členem DIE)

To samé platí i pro tvůj/tvoje:

DEIN (pokud následuje slovo se členem DAS/DER)

DEINE (pokud následuje slovo se členem DIE)

2) Napiš do školního sešitu nadpis FAMILIE a datum 31.März. Podle obrázku napiš tyto věty, samozřejmě v NJ:

Já se jmenuji Ashley.

Moje babička je (jméno)

Moje teta je...

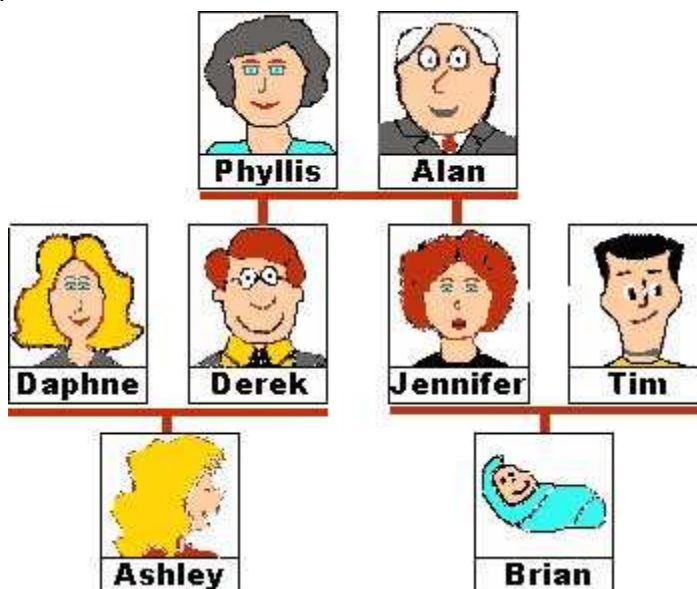
Můj tatínek je....

Moje maminka je...

Můj strýc je.....

Můj dědeček je....

Můj bratranec je....



3) Do slovníčku si napište nadpis FAMILIE a datum 31.März a vypište tato slovíčka:

Der Cousin	(kuza:n)	bratranec
Die Cousine	(kuzi: ne)	sestřenice
Wer		kdo
Wer ist das?		Kdo je to?
Auf dem Bild		Na obrázku
Auf dem Foto		Na fotce
Links		Nalevo
Rechts		Napravo
In der Mitte		Uprostřed
Das ist		To je
Lieber (li:bə)		Raději / radši

- 4) Do školního sešitu si nakreslete obrázek vaší rodiny (mělo by to vypadat třeba podobně jako na obrázku na obrazovce ve cv 1/26 v učebnici). Na obrázku může být kolik členů rodiny chcete, klidně i domácí mazlíčci 😊 Váš úkol po nakreslení bude obrázek a členy rodiny popsat. Nejde jenom o to, popsat, kdo to je (Na obrázku nalevo je moje maminka), ale zkuste i říct, co už v NJ dokážete (ona je \_\_\_ let stará, ona bydlí v \_\_\_\_\_, Ona pochází z \_\_\_\_\_, Ona má ráda \_\_\_\_\_)  
Zkuste obrázek popsat alespoň 15 větami

- 5) V pracovním sešitě na straně 18 doplňte nabízená slovíčka do cvičení č. 4.

Až budete úkoly mít, pošlete mi je zase na [domaciukoly23@gmail.com](mailto:domaciukoly23@gmail.com)

Termín odevzdání je do 6.4., pokud budete mít jakýkoliv dotaz, tak pište na whatsapp 😊

Opatrujte se

Lenka Kudrnová