

1) Opakování slovíček.

Napište do školního sešitu, co vidíte na těchto obrázcích:

Příklad:



a yellow T-shirt



a)



b)



c)



d)



e)



f)



g)



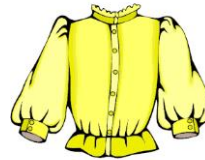
h)



i)



j)



k)

Přítomný čas průběhový

Prosím, přečtěte si s dětmi doma:

Doteď jsme se ve škole v angličtině učili jen přítomný čas prostý, který se používá pro činnosti, které se dějí často a opakují se.

Pokud máme větu: I learn English. – Já se učím anglicky.

Vyplyvá z toho, že se neučím jenom v tuto chvíli, ale pravidelně, například 3x týdně ve škole.

He plays football on Saturdays. – On hraje fotbal o sobotách.

To znamená, že každou sobotu hraje fotbal.

Angličtina má ale ještě jeden přítomný čas, a to **PŘÍTOMNÝ ČAS PRŮBĚHOVÝ**, to znamená, že popisuje činnosti, které se dějí právě teď, v tuhle chvíli.

Zkus si sám pro sebe říct několik činností, které děláš v tuhle chvíli. Určitě tě napadne: Sedím, Učím se angličtinu. Čtu – a přesně pro tyto činnosti se používá průběhový čas.

A jak takový čas vypadá?

Máme podměť (já, ty, on, ona...) + přidáme správný tvar slovesa být (AM / IS / ARE)

+ sloveso + koncovka ING

Vypadá to složitě? Opravdu není, podívej:

Já vařím teď.	I	AM	COOKING	NOW
	(podmět)	(tvar slovesa být)	(sloveso + ING)	
Ty spíš teď	YOU	ARE	SLEEPING	NOW
On hraje fotbal teď.	HE	IS	PLAYING	FOOTBALL NOW.
Ona zpívá teď	SHE	IS	SINGING	NOW
Ono skáče teď	IT	IS	JUMPING	NOW.
My sedíme teď	WE	ARE	SITTING	NOW.
Vy lyžujete teď	YOU	ARE	SKIING	NOW.
Oni malují teď	THEY	ARE	DRAWING	NOW.

- 2) Tyto věty si napište si do školního sešitu s nadpisem Přítomný čas průběhový a datem 19th March.

Nezapomeňte, že I + AM

YOU, WE, THEY + ARE

HE, SHE, IT + IS

V Unit 17 se průběhový čas používá nejčastěji ve vazbě He is wearing = Má na sobě/ Právě teď nosí...

Například: He is wearing a brown jacket. Má na sobě hnědé sako.
She is wearing red shoes. Má na sobě červené boty.
I am wearing a yellow T-shirt. Mám na sobě žluté tričko

- 3) Zkuste do školního sešitu napsat, co a v jakých barvách na sobě máte právě teď. (alespoň 3 věty)
4) Pracovní sešit cv 3a)/46 – doplňte do vět AM, IS nebo ARE
5) Pracovní sešit cv 4/47 – podle popisku A a B vybarvěte oblečení Julie a pana Thomsona a potom zkuste sami napsat popisek C a nakreslit podle něj osobu.

Vypište, prosím, body 1,2 a3 do školního sešitu a body 4 a 5 do pracovního sešitu a pak opět pošlete jako přílohu k mailu na domaciukoly23@gmail.com do středy 25.3.

Pokud budete mít jakýkoliv dotaz, neváhejte mě kontaktovat na této mailové adrese nebo přes Školu online.

S pozdravem

Lenka Kudrnová